

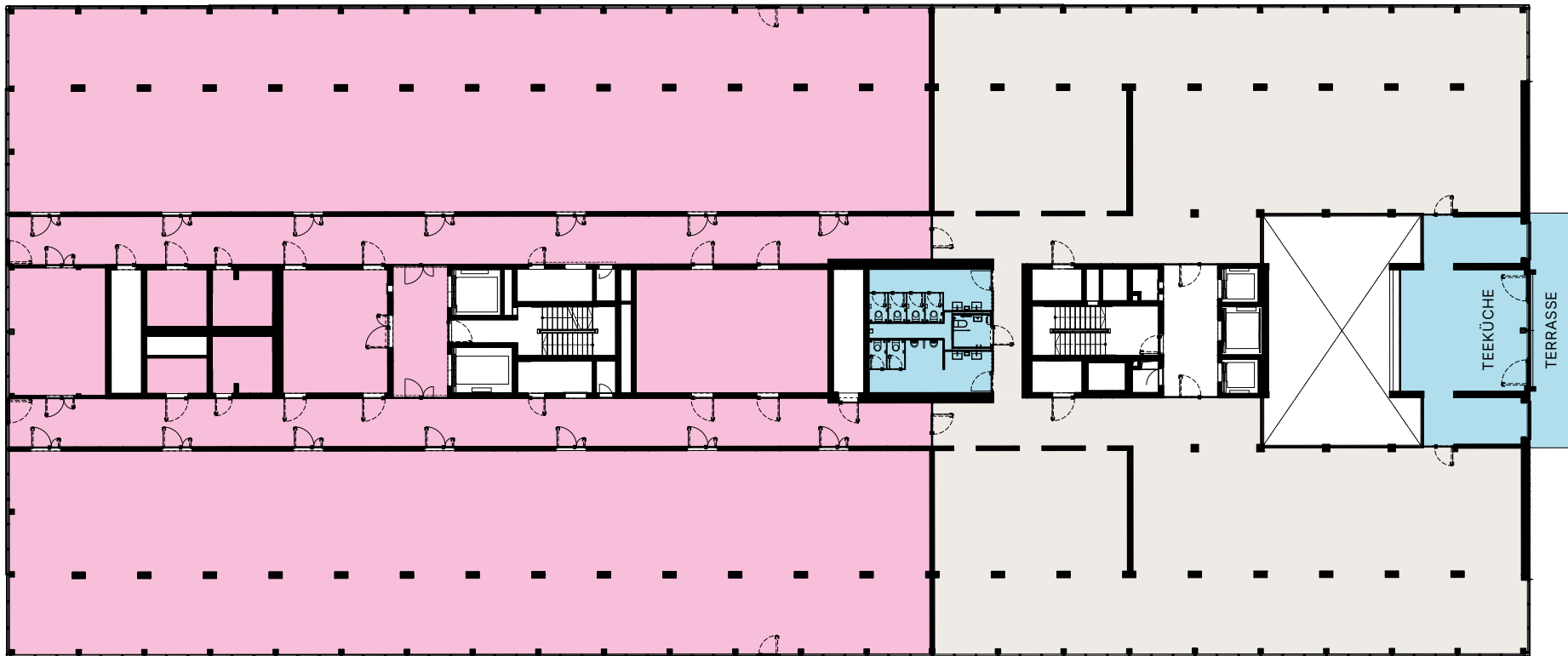
Klybeckstrasse 191, 4057 Basel

Etage 4. Obergeschoss

Fläche Total Labor: 1'380 m<sup>2</sup>  
Total Büro: 840 m<sup>2</sup>

# FLOW

Das zukunftsorientierte Labor- und Bürogebäude mitten im Neuen Klybeck in Basel.



● Labor ● Büro ● Teeküche/Terrasse/WC-Anlagen

Alle Angaben sind unverbindlich. Änderungen bleiben bis Bauvollendung vorbehalten. Stand: Juni 2026.



Exklusiv angeboten durch

Jones Lang LaSalle AG — +41 44 215 75 75 — [letting@jll.com](mailto:letting@jll.com) — [neues-klybeck.ch/flow](https://neues-klybeck.ch/flow)

